



Mina-couture

## Les patrons de Mina

[minacouture.canalblog.com](http://minacouture.canalblog.com)

---

---

Niveau de difficulté : ★ ★ ★

### Barbie: costume masculin-féminin



Patron simplifié, pour poupées à jouer et de collection

### Matériel:

- 2 x 20 cm de 2 lainages différents
- 20 cm de tissu de coton ici modèle vintage 100% coton
- 5 cm de dentelle
- 10 cm de biais
- 5 cm de molleton, ouate(pour faire des épaulette)
- 4 boutons pressions - de 5 mm pour la chemise et le pantalon
- 3 cm de velcro pour le débardeur

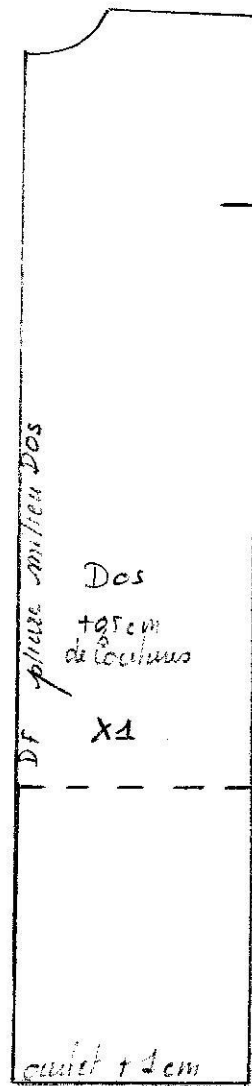
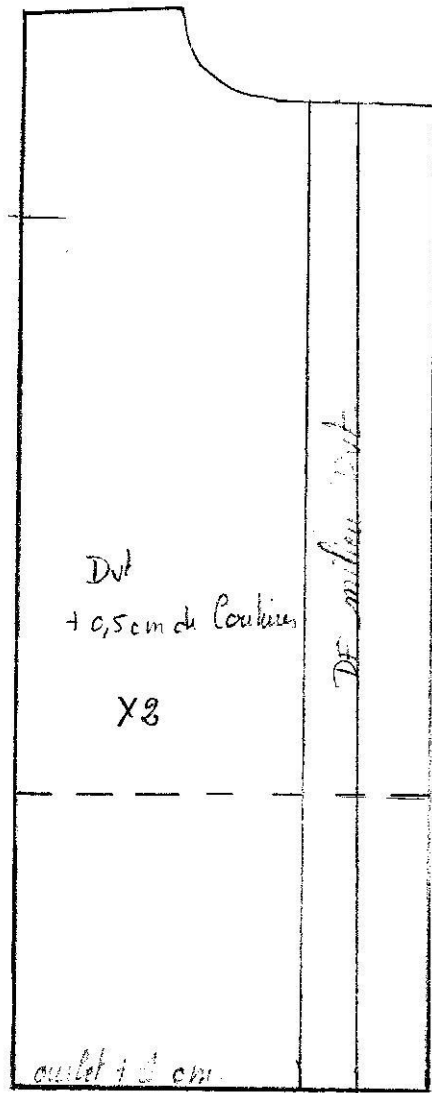
### Le manteau droit: *(non doublé)*

Niveau de difficulté : ★ ★

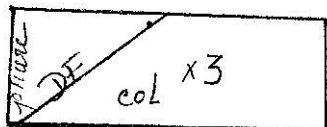
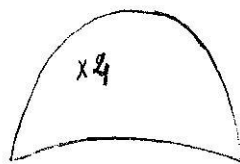
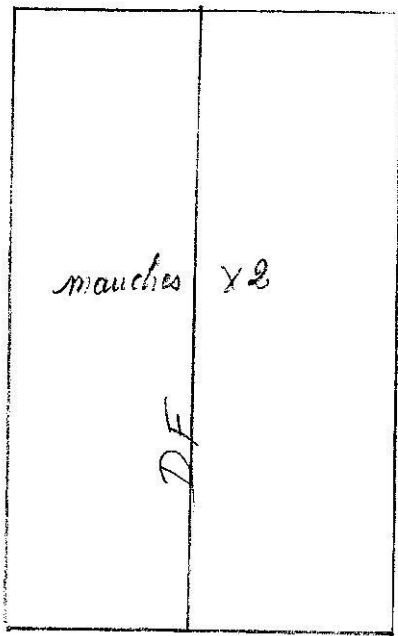
### Réalisation et montage:

1. Découpez toutes les pièces: le col est à couper 1x en lainage, 1 fois dans le biais.
2. Surfilez-les.
3. Faire les épaulettes: Coupez-les 2 fois en coton, et 2x en ouate. Assemblez les 2 à 2, à longs points main sur le milieu, juste pour les maintenir. Puis, repassez à fer chaud, côté cotonnade, la partie arrondie de l'épaulette, afin de l'écraser.
4. Montez le devant et le dos de la veste ensemble.
5. Cousez les ourlets de la veste. Ici un point main visible, mais vous pouvez le faire en point invisible.
6. Cousez les manches.
7. cousez les manches au corps de la veste.
8. Posez les épaulettes, et faites un point sur les coutures épaules pour les tenir en place.
9. Assemblez le col.
10. cousez le col au corps de la veste.
11. Repliez les parements devant, et cousez-les. Ici un point main visible, mais vous pouvez faire un point invisible.
12. Faire l'ourlet du bas au point invisible.

Veste droite Simplifiée



1



8

## La chemise basique simplifiée

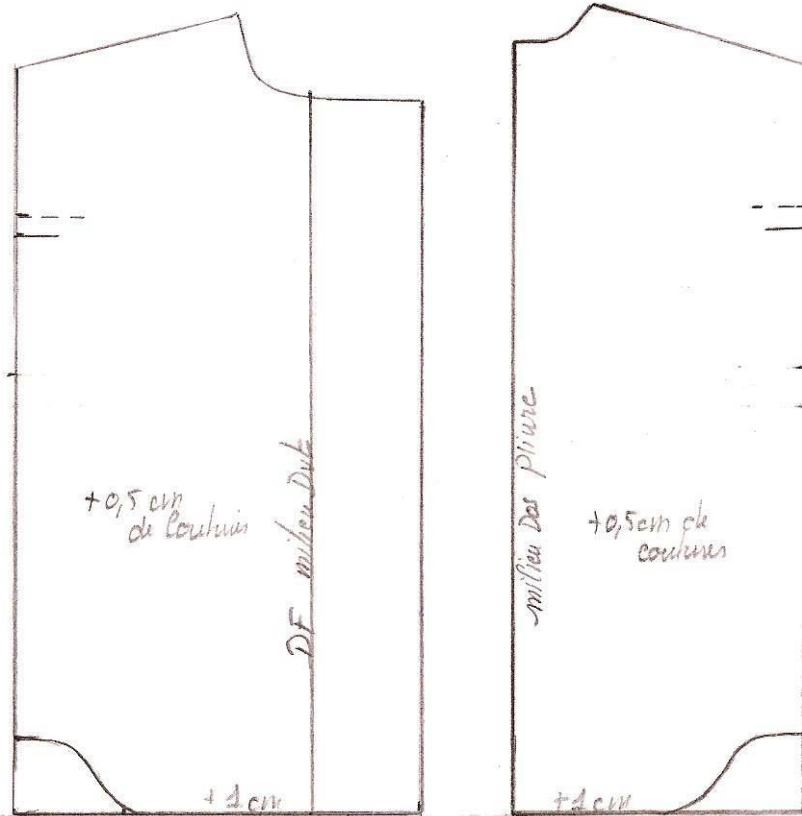
Niveau de difficulté : ★ ★



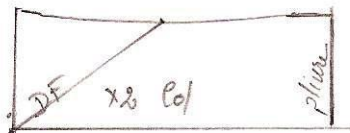
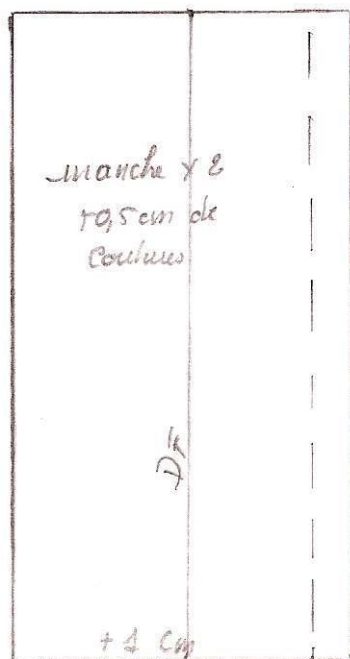
### Réalisation et montage:

1. Découpez toutes les pièces
2. Surfilez-les.
3. Assemblez le devant et le dos.
4. Cousez les ourlets de la chemise, à la machine.
5. Cousez les manches.
6. cousez les manches au corps de la chemise.
7. Assemblez le col.
8. cousez le col au corps de la chemise.
9. Repliez les parements devant, et cousez-les. 2 lignes de surpiqûre.
10. Faire l'ourlet du bas et cousez le à la machine . Ici modèle droit, mais il est possible de faire la forme arrondie classique.
11. Posez les pressions.

Chemise simplifiée



----- coupe de Collection



## Pantalon droit

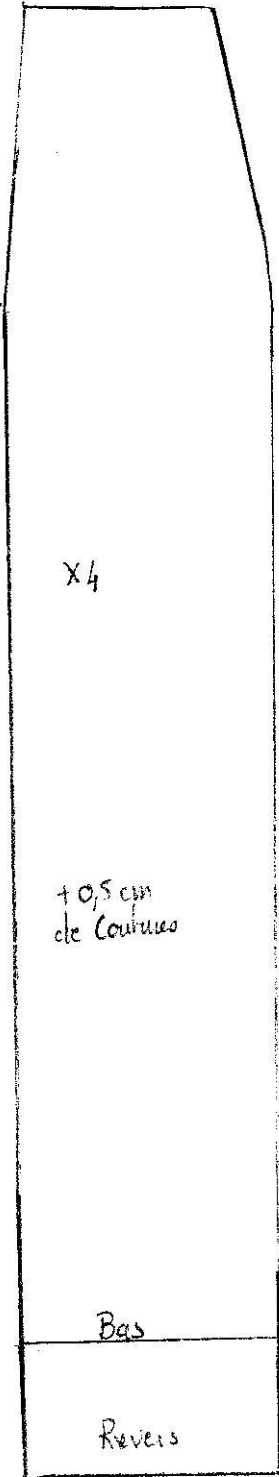
Niveau de difficulté : ★



### Réalisation et montage:

1. Découpez toutes les pièces
2. Surfilez-les.
3. Cousez les ourlets à points invisibles.
4. Assemblez les devants et les dos.
5. Fermez les jambes.
6. Passez endroit contre endroit, une jambe dans l'autre.
7. Cousez l'entre-jambe, jusqu'à 1,5 cm de la ceinture.
8. Montez la ceinture, et posez le bouton pression.

pantalon droit.



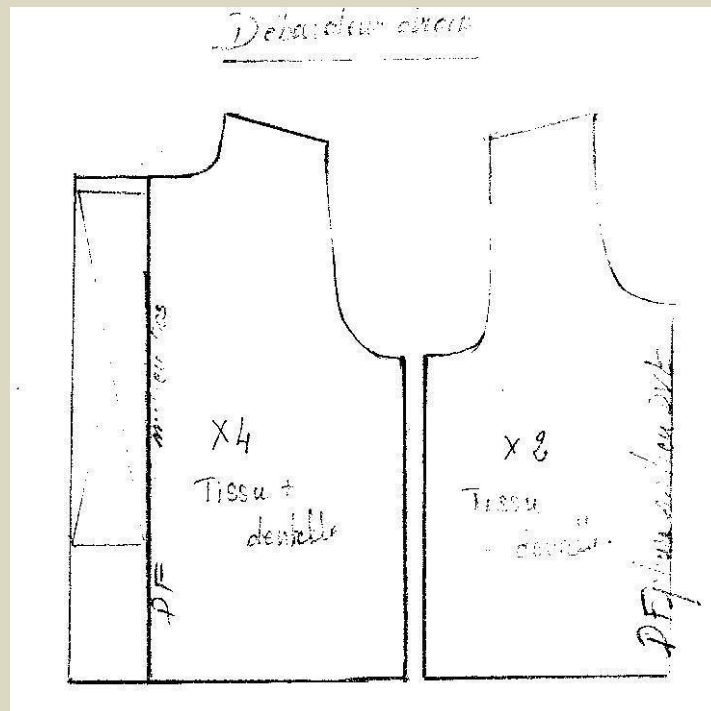


Débardeur en dentelle ( Il peut également être fait en lainage, en feutre, ou en Jersey, mais il faut lui appliquer les techniques particulières au Jersey)

Niveau de difficulté : ★ ★

Réalisation et montage:

1. Découpez toutes les pièces. 1x en dentelle (le bas du débardeur doit tomber sur le joli bord de la dentelle), 1 fois dans le tissu de la chemise.
2. Faites l'ourlet des pièces en tissu.
3. Assemblez devant et devant dentelle et tissu avec une couture proche du bord, et faites de même avec le dos. Attention endroit de la dentelle contre envers du tissu afin de les retourner et de voir le motif de la cotonnade en transparence, et d'avoir une pièce encolure et emmanchure propres.
4. Assemblez les devants et les dos.
5. Repliez les parements dos.
6. posez le velcro.



Site utile de couture (techniques): <http://www.petitcitron.com/>