

# UTILISER UNE ROULETTE

## A PATRON



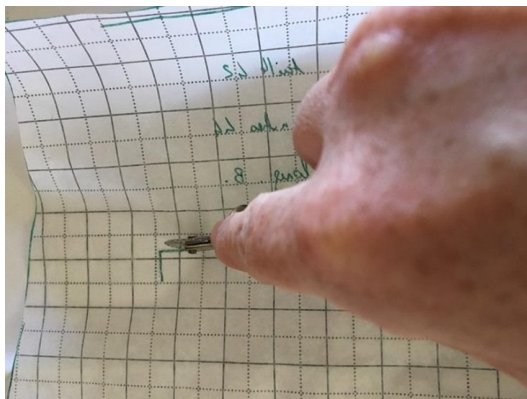
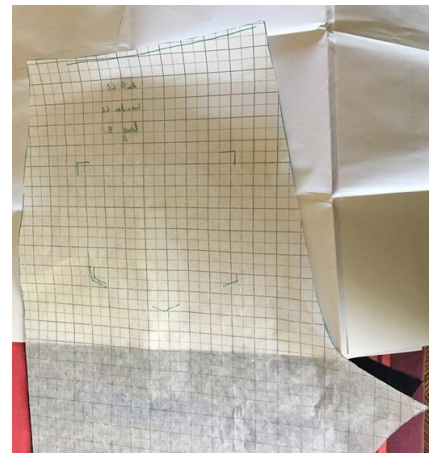
Le principal intérêt de cet ustensile est de marquer les contours et les repères d'un patron. La roulette s'utilise de préférence sur des tissus chaîne trame qui marquent bien la craie à patron.

Pour ma part je ne l'utilise pas de façon systématique mais quand j'ai besoin d'avoir de la précision sur mes repères, typiquement ici pour bien marquer l'emplacement de poches.

La roulette ne s'utilise pas seule, son complément est le papier carbone spécial tissu que l'on trouve dans toute bonne mercerie!

Dans un premier temps, placez votre papier entre le patron et votre pièce découpée, face carbonée contre le tissu.

Je vous conseille de placer votre tissu sur un support rigide type plaque de découpe pour que le marquage s'effectue correctement.



Après vous être assuré que le patron est bien positionné en face de la pièce de tissu, appliquez la roulette sur les marques à reproduire et "roulez" en appuyant bien !

Retirez les deux papiers et tadaaaaaam !!! Vos repères sont reportés comme par magie sur le tissu !

Je précise que les résidus de marques s'enlèvent au brossage puis disparaissent au lavage.



Cette méthode est parfaite pour réaliser des surpiques originales et identiques, comme ici sur une poche.