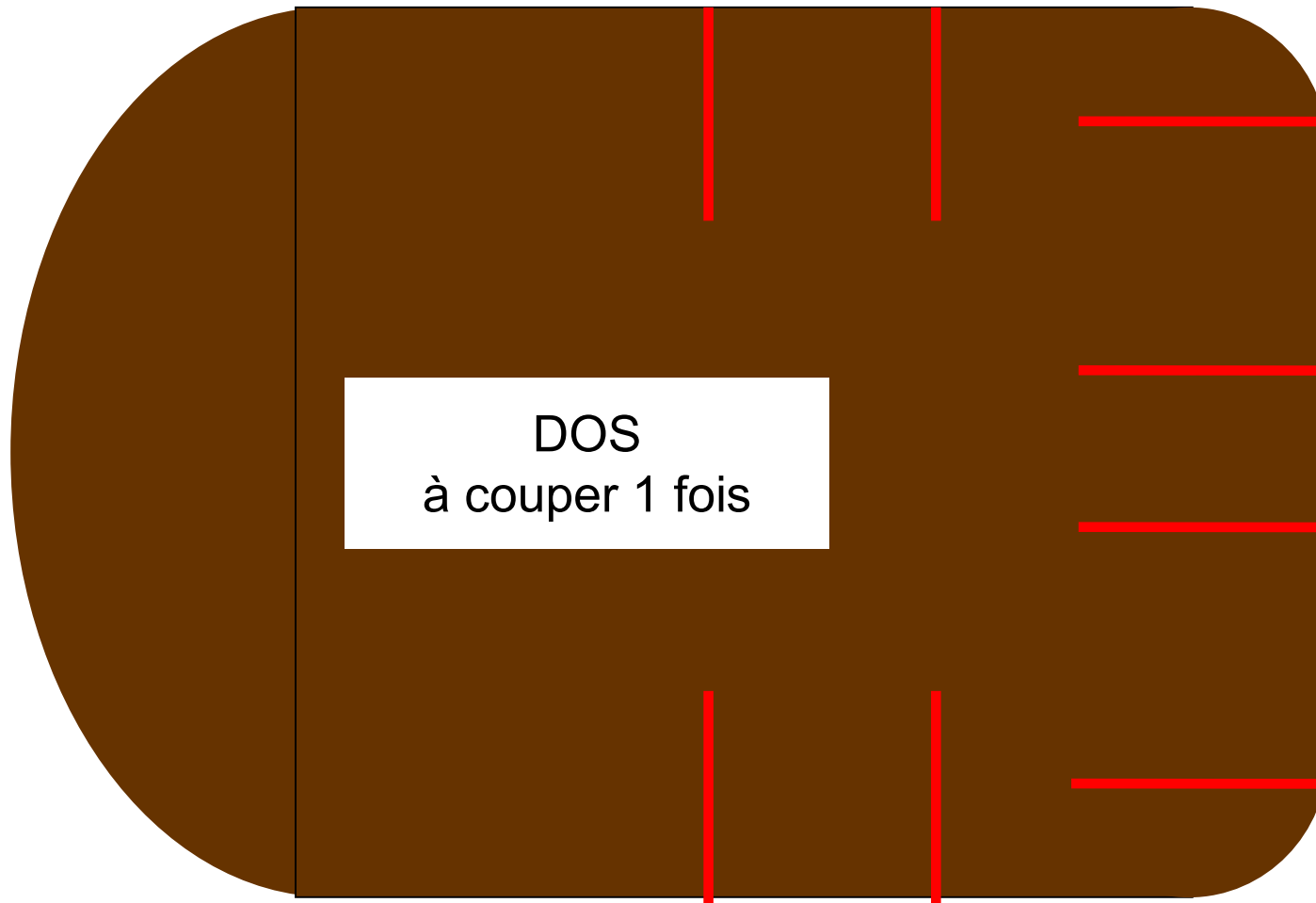
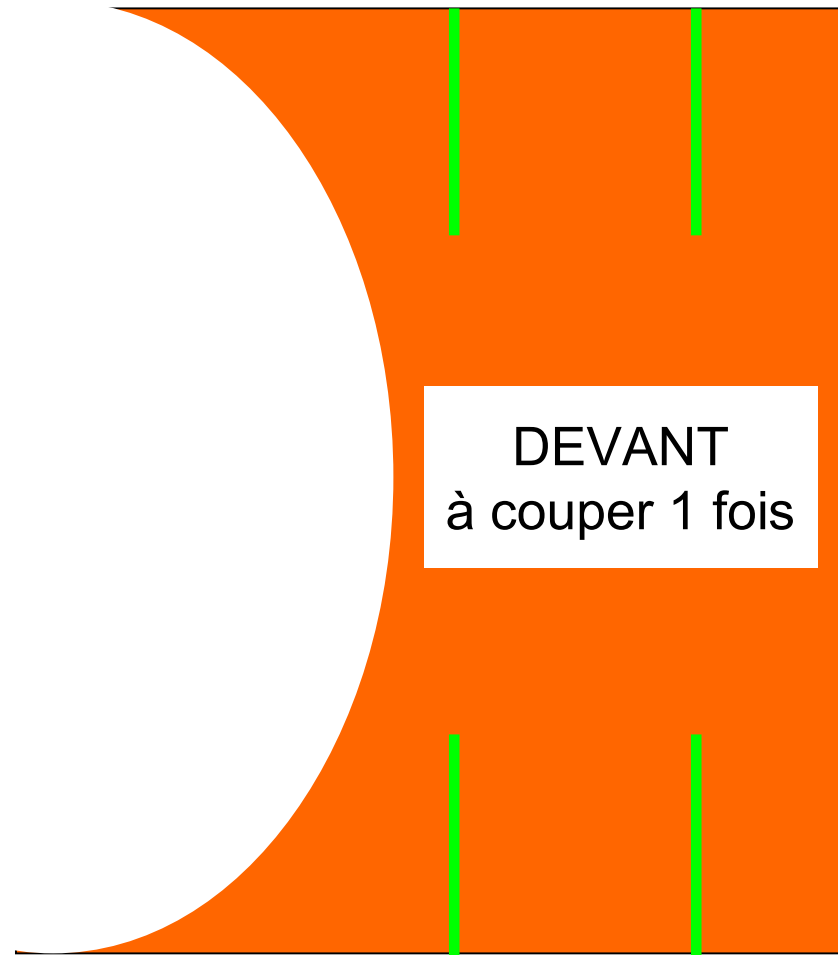


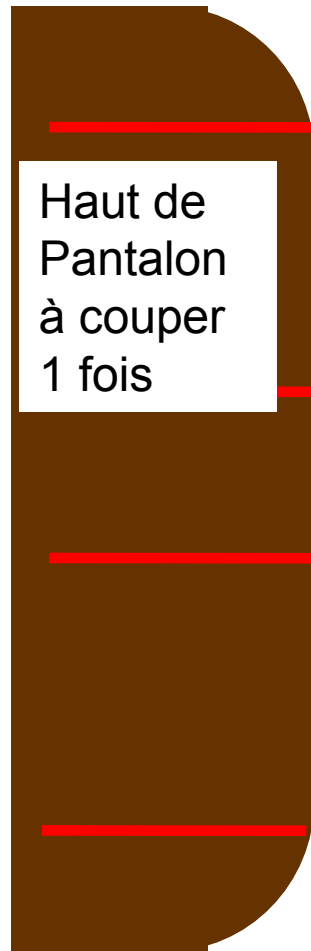
PATRON DOUDOU TAUPE MADE BY LA MÔME VAVA



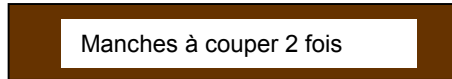
PATRON DOUDOU TAUPE MADE BY LA MÔME VAVA



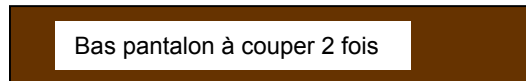
PATRON DOUDOU TAUPE MADE BY LA MÔME VAVA



Haut de
Pantalon
à couper
1 fois



Manches à couper 2 fois



Bas pantalon à couper 2 fois

PATRON DOUDOU TAUPE MADE BY LA MÔME VAVA

PATTES
à couper 4
fois

MAINS
à couper
4 fois

Position
lunettes

à couper 1 fois

Lunettes à
couper 2 fois