

Le col Camélia

par Cécile du blog *Les bricoles du grenier*



♥ un col-snood bien enveloppant pour garder le cou
et le haut des épaules au chaud ♥

Dimension :

- 140 cm x 28 cm

Matériel :

- Laine Drops ♥ You 4, rouge 2 pel, gris clair 2 pel, gris foncé 1 pel, gris 1 pel
- Aiguilles circulaire 4,5 et 5
- 1 anneau marqueur, 1 aiguille à laine pour rentrer les fils

Echantillon :

- 10 cm x 10 cm = 17 m x 22 rgs

Des liens utiles avant de commencer :

- tricoter en rond : <http://knitspirit.net/2011/08/tricoter-en-rond-jersey-point-mousse-comment-faire.html>
- éviter la démarcation lors du changement de couleur au changement de rang : <http://www.garnstudio.com/lang/fr/video.php?id=231>

Réalisation :

Pour commencer :

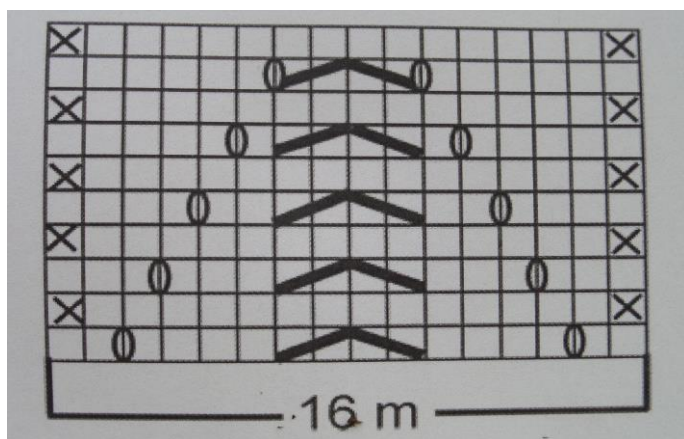
- Avec la couleur gris clair et les aig 4,5, monter 240 m, joindre pour tricoter en rond (*attention de ne pas vriller !*) et positionner un anneau marqueur à la jonction, puis tricoter en côtes 1/1 (1 m end./ 1 m env.) pendant 6 tours ;

1^{er} motif :

- Changer pour les aig 5, avec le col gris clair, tricoter un tour end, puis toujours à l'endroit {1 tour rouge, 1 tour gris foncé, 1 tour gris clair} x 2 ;

2^{ème} motif :

- Avec la couleur rouge, tricoter le diagramme suivant 2 fois (soit 20 tours) :



(se tricote sur 16 m -> 15 répétitions)

- = 1 m end
- ⊗ = 1 m env.
- ▤ = 2 m ens. à l'end
- ▥ = glisser 1 m à l'end, 1 m end, passer la m glissée par-dessus la m tricotée
- = 2 jetés entre 2 m, au rang suivant, tricoter le 1^{er} jeté à l'end, lâcher le 2^{ème} jeté.

- Puis, tricoter 1 tour endroit ;

3^{ème} motif :

- En point de riz {« 1 m end., 1 m env. » et alterner le rang suivant}, tricoter 5 tours col. gris foncé, 6 tours col. gris, 5 tours col. gris foncé ;

4^{ème} motif :

- Avec la couleur gris clair, jersey à « trous-trous » :
1^{er}, 2^{ème} et 3^{ème} rang : tout à l'endroit,
4^{ème} rang : « 1 jeté, 2 m ens end, 6 m end » jusqu'à la fin du rang,
5^{ème}, 6^{ème} et 7^{ème} rang : tout à l'endroit,
8^{ème} rang : « 4 m end, 1 jeté, 2 m ens end, 2 m end » jusqu'à la fin du rang,
9^{ème}, 10^{ème} et 11^{ème} rang : tout à l'endroit,
12^{ème} rang : identique au 4^{ème} rang,
13^{ème}, 14^{ème} et 15^{ème} rang : tout à l'endroit ;



Pour finir :

- Avec la couleur rouge, en point mousse : tricoter 6 tours (soit 3 côtes) et arrêter soûplement ;

Et enfin, rentrer les fils, laver, bloquer et ... porter ☺

