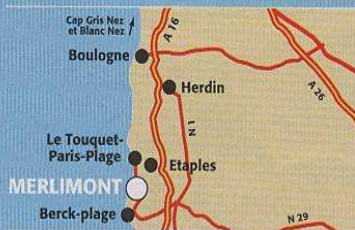


# CÔTE D'OPALE à Merlimont



## VACANCIEL la Côte d'Opale

90 avenue Madeleine  
62155 MERLIMONT  
Tél. 03 21 94 16 00 - Fax : 03 21 94 16 99  
cotedopale@vacancier.com

### SITUATION :

- A 2 km de la plage
- A 7 km du Touquet (gare)
- A 38 km de Boulogne/mer

### VOTRE DESTINATION :

A proximité des immenses plages du Touquet, Merlimont vous propose une halte dans une région aux charmes étonnants.

### VOTRE LIEU DE SÉJOUR :

Blotti dans un merveilleux parc de 5 ha bordant dunes et plages, VACANCIEL La Côte d'Opale vous offre une halte bénéfique entre mer et forêt, à 2 km de Merlimont.

A votre disposition : bar, restaurant, salle d'animation, boutique, buanderie, parking.

### Votre hébergement :

- 12 chambres avec sanitaire privé, téléphone et télévision.
- 58 pavillons de 2 à 8 personnes entièrement équipés avec téléphone et télévision.

Linge de toilette fourni à l'arrivée en pension.  
Animaux admis : supplément de 4 €/nuît avec un maximum de 21 €/semaine.

### VOS ENFANTS :

Du 3/4 au 1/5 et du 26/6 au 28/8 :  
Mini-club (3 - 5 ans), et Club Juniors (6 - 11 ans).

### VOS LOISIRS :

**Sur place et gratuit :** ping-pong, pétanque, volley.

**A proximité :** char à voile, jet ski, mini-golf, kayak de mer, pêche, base nautique.

### VOS SOIRÉES :

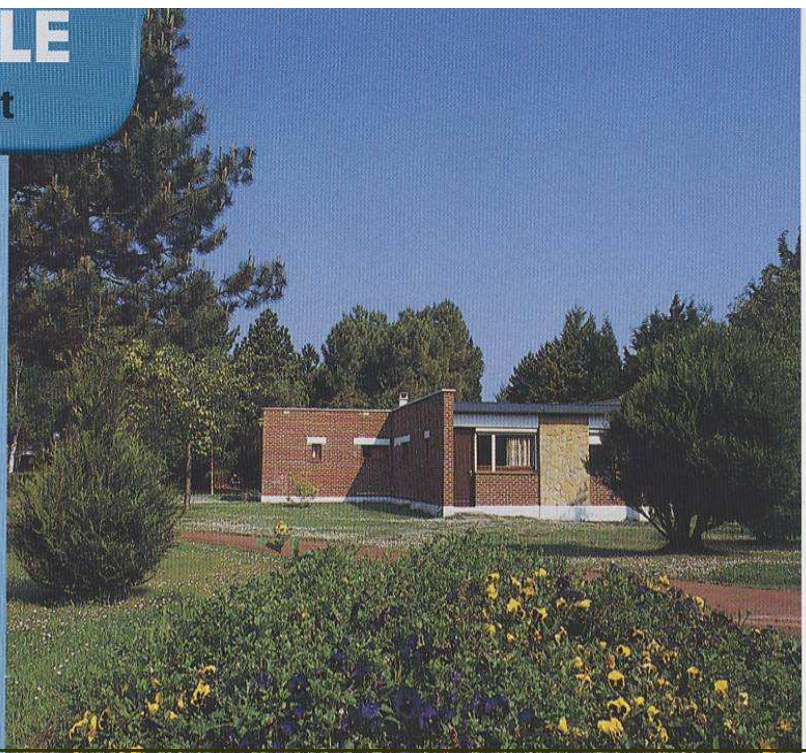
Soirées dansantes, spectacles, soirées jeux, loto, karaoké.

LABEL QUALITÉ LOISIRS DE FRANCE (voir p. 101)



## VOUS AIMEREZ...

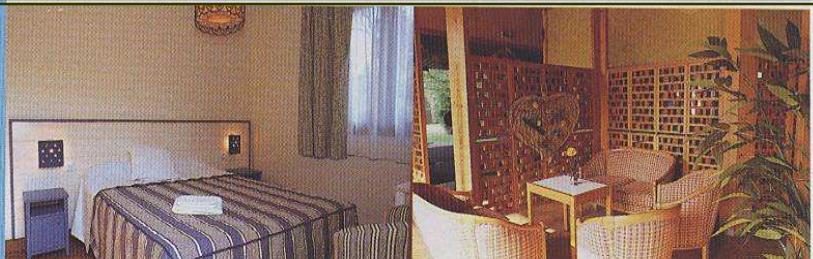
A 1 h 30 de Paris, une destination à découvrir. A ne pas manquer : la fête des cerf-volants en avril.



une semaine chantante  
à la mer

du 23 au 30 août 2008

avec LUC GUILLORÉ



Chanter le matin...

L'après-midi, se baigner, bronzer sur la plage

Découvrir la région librement

Ou participer à des activités organisées par Vacancier ....

Seul(e) ou avec son conjoint(e) et ses enfants...

Hébergé(e) dans des pavillons individuels au milieu d'un grand parc... ou non hébergé(e)

Terminer l'après-midi en répétition avec Luc Guilloché

Relater ses découvertes à ses amis au cours des repas pris en commun...

Donner deux concerts en fin de semaine...

Et bien d'autres choses encore...

Tout cela sera de nouveau possible en 2008 animé par la même équipe, Lucienne et Albert Sergent ainsi qu'Alain Kostek qui ont accepté avec joie cette charge.

Ils font leur cette pensée de Georges Bernanos :

*« être capable de trouver sa joie dans la joie de l'autre, voilà le secret du bonheur »*

et celle de Marcel Landowski :

*« J'ai toujours pensé que le chant choral était la plus belle communion entre les hommes »*

Ils n'ont d'autre ambition que de vous faire partager ces bons moments de rencontre, d'échange, de pratique du chant choral dans une ambiance amicale et conviviale.

Ils espèrent que vous y trouverez la même satisfaction que les années précédentes.

### **Emploi du temps prévisionnel :**

9 h 00 à 12 h 30	Chant choral sous la direction de Luc Guilloché
12 h 30	Repas pris en commun et repos
13 h 45 à 17 h 15	Temps libre
17 h 30 à 19 h 30	Chant choral
19 h 45 à 21 h 00	Repas pris en commun, puis temps libre

### **Pour les temps libres :**

\* le tourisme

les remparts et les vieilles rues de Montreuil

la forêt domaniale de Merlimont et le milieu dunaire

le sentier de la Baie d'Authie

une après-midi au musée (Berck, Etaples ou le Touquet)

Agora à Berck ou Aqualud du Touquet

\* activités facultatives proposées par les animateurs de Vacancier ...

\* Farniente, plage, promenades ...

Président : Claude THIBOUT - 646 rue Victor Dutériez - 62660 Beuvry - Tél./Fax 03.21.52.53.96 e-mail : [multiphonie.claude@wanadoo.fr](mailto:multiphonie.claude@wanadoo.fr)

Directeur : Guy ROLLIN - 246 rue du Plouy - 62232 - Hinges - Tél/Fax 03 21 56 36 71 e-mail : [multiphonie.guy@wanadoo.fr](mailto:multiphonie.guy@wanadoo.fr)

Secrétaire : Marie Christine RIBEIRO 28 chemin du détour 62120 Aire Tél/Fax 03 21 95 59 57 e-mail : [m.ch.r.-multiphonie@wanadoo.fr](mailto:m.ch.r.-multiphonie@wanadoo.fr)

Responsables du projet Lucienne et Albert SERGENT 119 rue de Rang du Fliers 62155 Merlimont Tél : 03 21 94 76 09

[al.sergent@wanadoo.fr](mailto:al.sergent@wanadoo.fr)

Chers Ami(e)s,

Lors de notre dernière assemblée générale, nous avons décidé d'organiser une cinquième semaine chantante à Merlimont.

La semaine retenue cette fois-ci est celle du **samedi 23 au samedi 30 août 2008**.

La période des vacances choisie nous oblige à lancer dès maintenant les inscriptions et nous avons naturellement retenu la même excellente équipe organisatrice animée par notre ami Albert Sergent.

Comme précédemment, le groupe de participants sera limité à environ 90 personnes et, en cas de surnombre, nous appliquerons la règle suivante pour retenir les candidatures :

- priorité aux choristes des chorales adhérentes à Multiphonie
- l'équilibre des pupitres
- et respect du délai d'inscription

Cette année l'intervenant choisi est Luc Guilloré, le programme de la semaine est à l'étude, il sera dans le même esprit que les années précédentes et deux concerts seront donnés en fin de semaine à Merlimont et à Valloire.

Les tarifs proposés sont les suivants :

**Prix séjour complet par personne** (hébergement, repas, petit déjeuner et frais pédagogiques) :

- adhérent : 400 €
- non adhérent : 440 €

**Prix repas seul par personne non hébergée :** 15 €

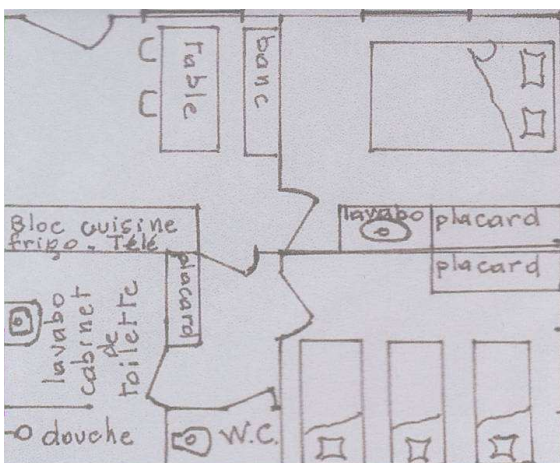
**Frais pédagogiques :**

- adhérent : 40 €
- non adhérent : 80 €

Ces frais sont à payer par tous et seraient retenus en cas de désistement après **fin mai**.

Salutations amicales  
Claude Thibout

### PLAN D'UN PAVILLON



### PRESTATIONS

Formule retenue : pension complète.

\* Linge de toilette fourni à l'arrivée (change en supplément)

\* A l'arrivée, les lits sont faits.

\* L'entretien du pavillon est à la charge des occupants pendant le séjour (ménage de fin de séjour en particulier)