

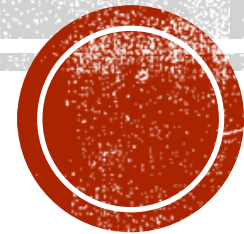
MATHS AU CE2

Période 1



SEMAINE 3

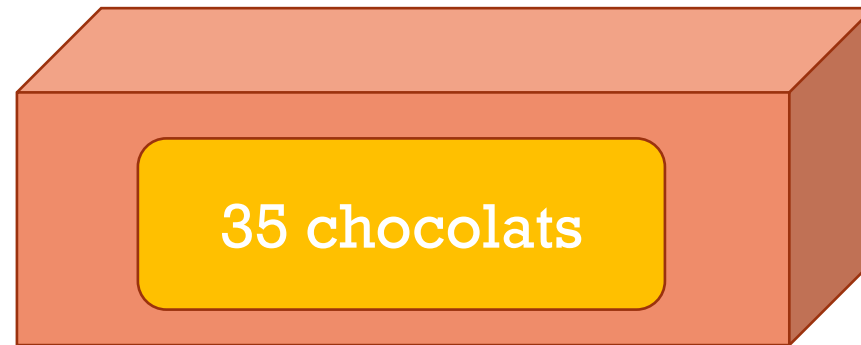
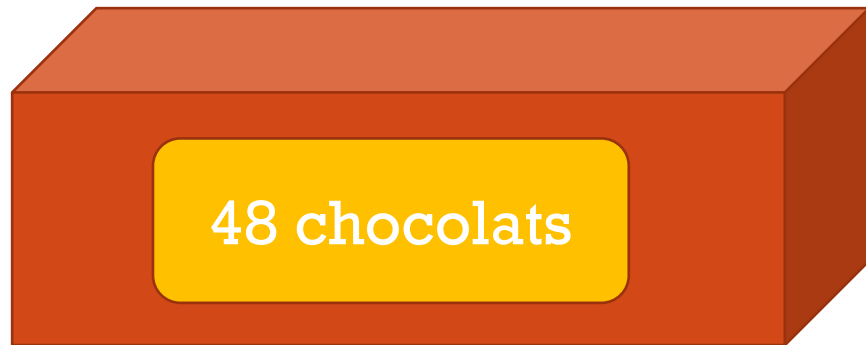
Période 1



Séquence 3
Séance 1

1

Voici 2 boîtes contenant chacun des chocolats



À ton avis, que dois-tu chercher ?



Calcule $35 + 48$ avec la méthode de ton choix.



$$35 + 48$$

$$30 + 5 + 40 + 8$$

$$3d + 5u + 4d + 8u$$

$$3d + 4d + 5u + 8u$$

$$7d + 13u$$

$$7d + 1d + 3u$$

$$8d + 3u \rightarrow$$

$$35 + 48 = 83$$

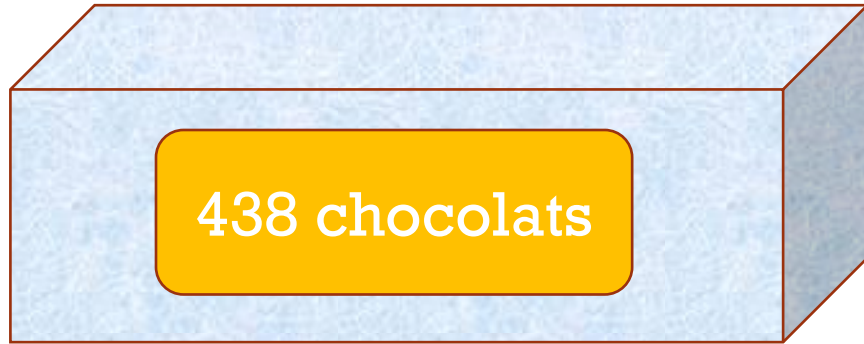
L'arbre à calcul



Séquence 3
Séance 1

2

Voici 2 boîtes contenant chacun des chocolats



Calcule $438 + 326$ avec la méthode de ton choix.



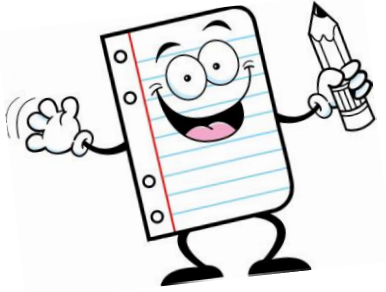
$$438 + 326$$

L'arbre à calcul

Correction
collective



Séquence 3
Séance 1



Calcule

$$66 + 34$$

$$372 + 16$$

$$53 + 46$$

$$294 + 652$$



Séquence 3
Séance 2



Calcule avec la méthode de ton choix.

$$43 - 18$$

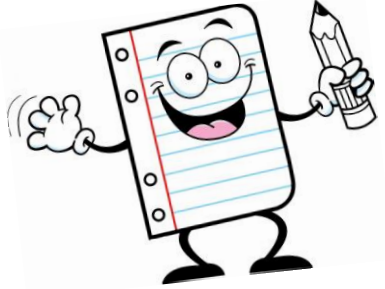
$$97 - 34$$

$$578 - 250$$

Correction
collective



Séquence 3
Séance 2



Calcule.

$$68 - 45$$

$$97 - 53$$

$$569 - 160$$

$$689 - 420$$



Séquence 3 Séance 3

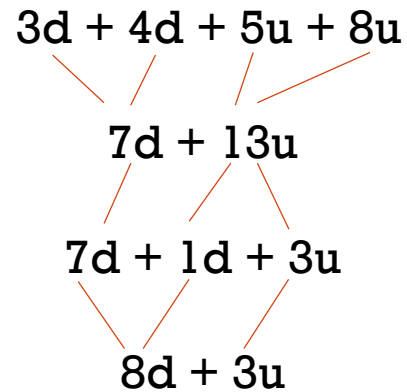
Je sais calculer en ligne la somme $35 + 48$

À retenir

Méthode 1



Méthode 2



Méthode 3



$$35 + 48 = 83$$

+ Fiche élève Bilan 1



Séquence 3
Séance 3

Je sais calculer en ligne la différence $578 - 250$

À retenir

Méthode 1

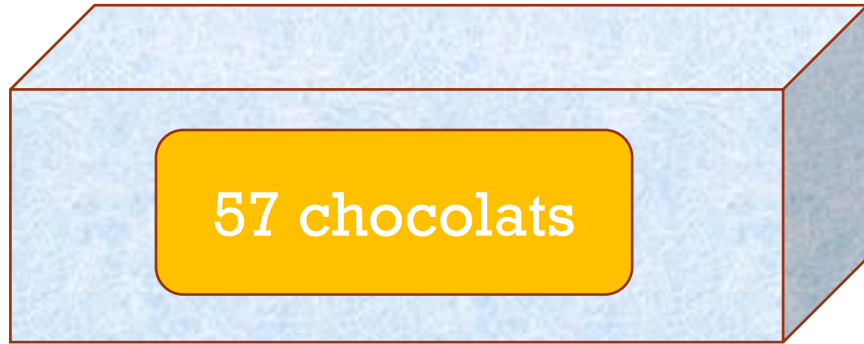


$$578 - 250 = 328$$

+ Fiche élève Bilan 2



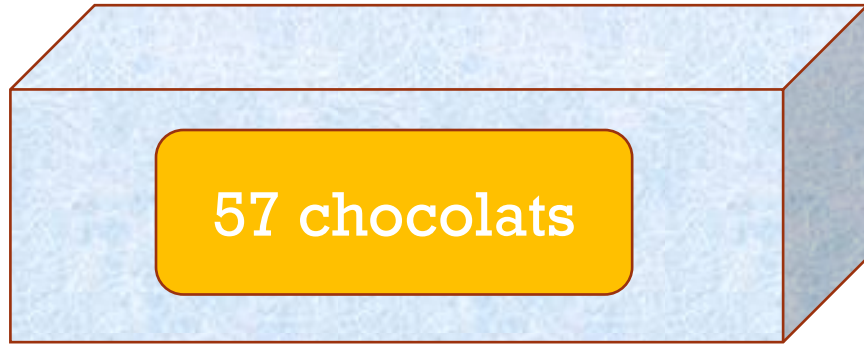
Séquence 4
Séance 1



Quel calcul allons nous effectuer ?



Séquence 4
Séance 1



Quel calcul allons nous effectuer ?

$$57 + 38$$

Cherchons une estimation du résultat : _____ $< 57 + 38 <$ _____



Des élèves ont posé l'opération mais ne trouvent pas le même résultat.
Quelle lettre correspond à l'opération qui est correcte ?

A	B	C
$\begin{array}{r} ^1 57 \\ + 38 \\ \hline 608 \end{array}$	$\begin{array}{r} ^1 57 \\ + 38 \\ \hline 95 \end{array}$	$\begin{array}{r} 57 \\ + 38 \\ \hline 815 \end{array}$



Explication

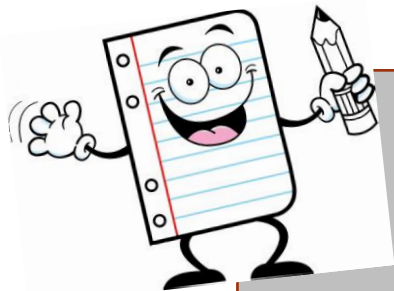
$$\begin{array}{r} 5d \quad 7u \\ + 3d \quad 8u \\ \hline 8d \quad 15u \end{array}$$



$$\begin{array}{r} 1d \\ 5d \quad 7u \\ + 3d \quad 8u \\ \hline 9d \quad 5u \end{array}$$

15u = 1d 5u

Vérification avec les cubes



Pose les opérations suivantes

$66 + 32$

$47 + 43$

$27 + 36 + 24$

$15 + 6 + 35 + 34$

+ fiche élève évaluation
(page 1)



Séquence 4
Séance 2

Pose et calcule les additions suivantes.

$$745 + 237$$

$$184 + 632$$



Vérification avec les
cubes



Séquence 4
Séance 2

Pose et calcule les additions suivantes.

$$548 + 376$$

$$157 + 487 + 269$$

$$25 + 358 + 340$$



Séquence 4
Séance 3

Fiche élève évaluation (pages 2 et 3)

4 - Calcule.

	2	4	7
+	5	3	6
<hr/>			

	1	3	4
+	7	9	5
<hr/>			

	4	9	8
+	2	4	5
<hr/>			

5 - Calcule.

	7	4	6
+		9	8
+	1	2	9
<hr/>			

		4	5
+	4	6	7
+	3	5	0
<hr/>			

	1	1	2
+	2	4	4
+	5	5	4
<hr/>			

6 - Pour chaque addition, entoure le nombre qui est le plus proche du résultat.

- $35 + 19 \rightarrow$ 45 55 99
- $198 + 24 \rightarrow$ 220 260 320
- $51 + 325 \rightarrow$ 330 356 375
- $499 + 137 \rightarrow$ 617 640 679

7 - Résous le problème.

121	115	130
131	122	113
114	129	123
.....

Le carré ci-dessus est-il un carré magique ?

