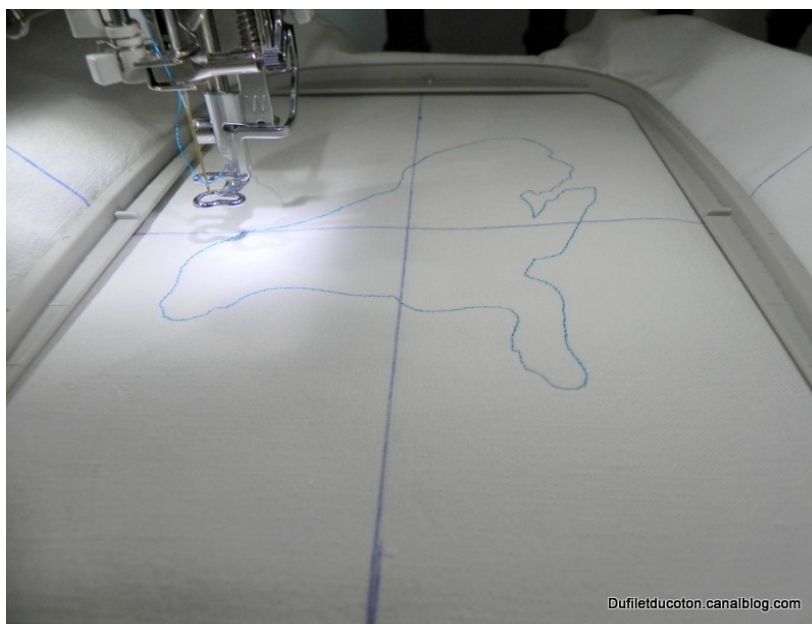
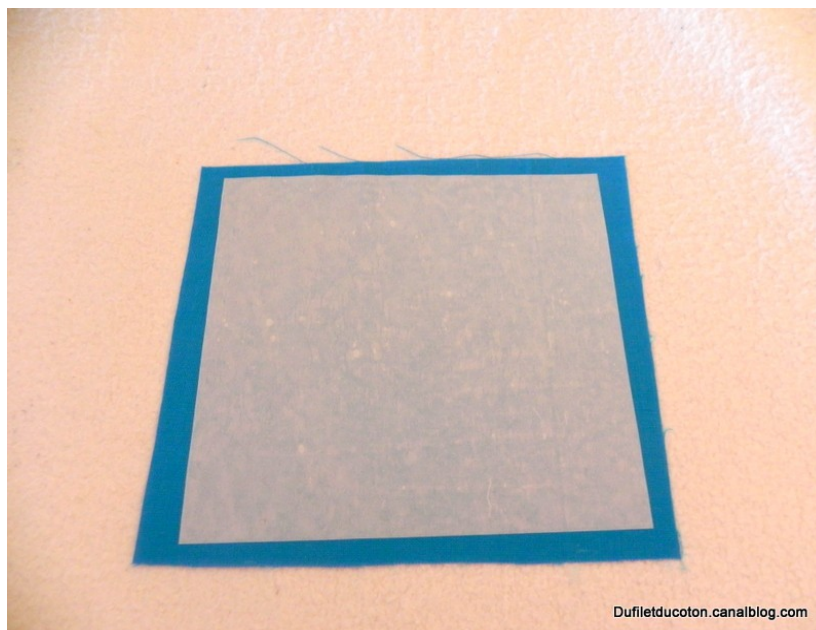


## TUTORIEL APPLIQUE BRODEUSE/SCANNCUT

- repérer le fichier "découpe d'appliqué" de votre broderie,
- le copier et le mettre sur votre clef scanncut (ou l'envoyer si vous avez la version wi fi ~~veinarde~~),
- avec votre machine à broder, broder maintenant **la position d'appliqué \***,



- découper votre tissu à la grandeur de votre découpe + 2cm au moins de marge si vous faites votre test sur un autre morceau sinon comptez plus.
- poser votre papier spécial appliqué scanncut ou votre vliesofix au fer



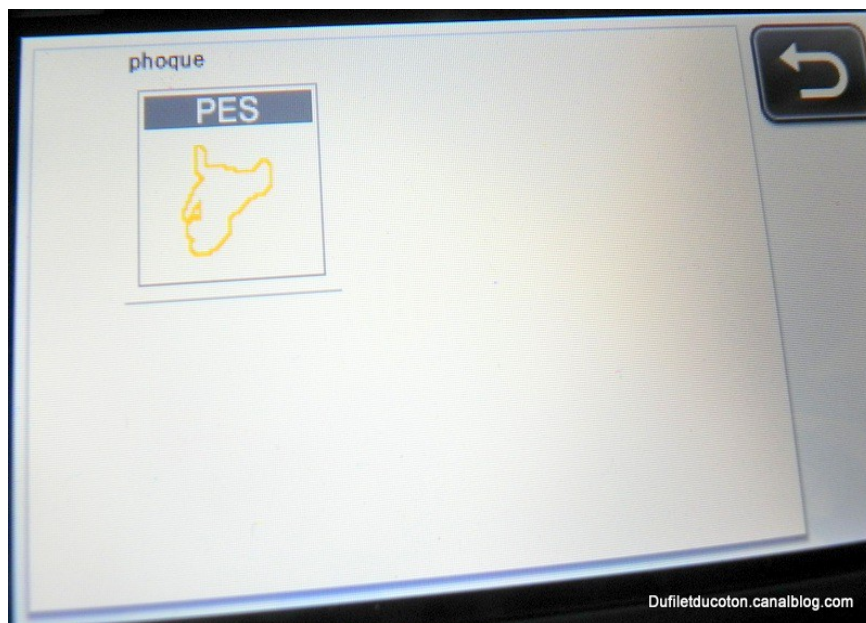
- attendre que cela refroidisse....

\* Voir tuto « comment repérer la position d'appliqué

- poser votre tissu sur votre feuille de transport
- bien appuyer avec votre spatule
- régler votre scanncut pour tissu (en général je mets vitesse 3, pression 4)
- régler la lame (en général 4)
- Dans motif, repérer test et en choisir un (je prends carré ou triangle)

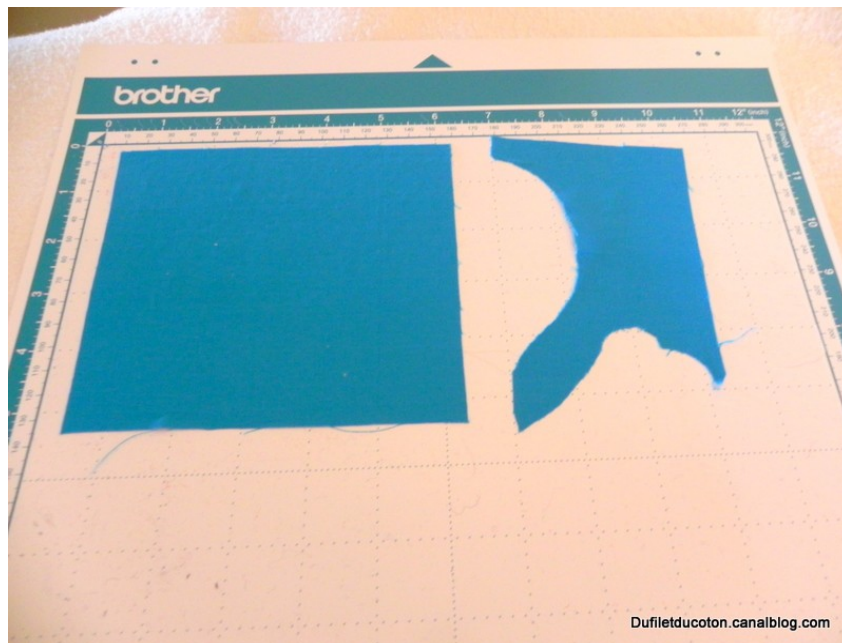


- scanner sa feuille de transport et placer son test
- couper le test et vérifier s'il est bien couper sinon augmenter les paramètres et recommencer,
- Sur l'écran de votre scanncut allez dans données enregistrées
- repérer votre découpe

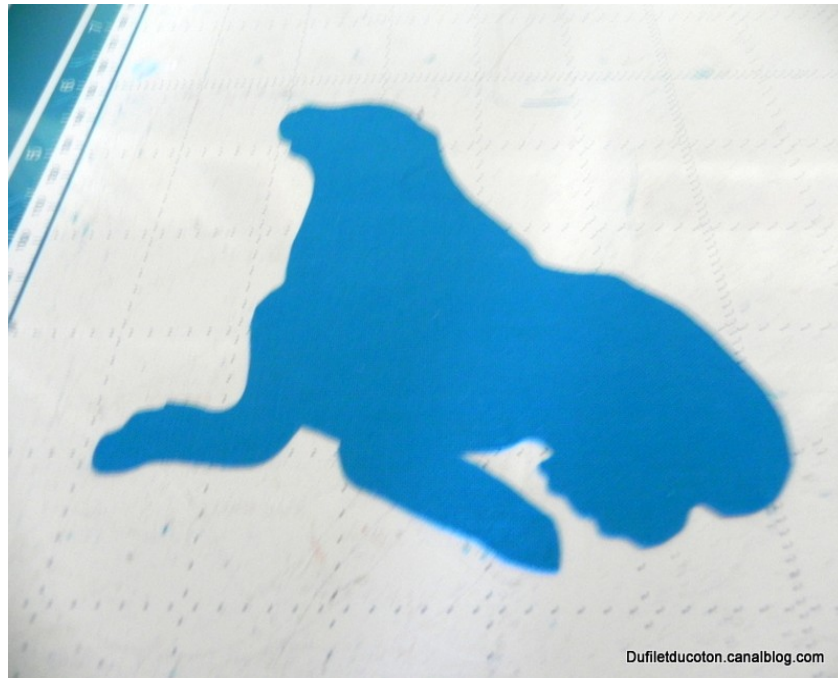


- Si par extraordinaire vous n'avez rien sur votre clef, renommer votre fichier la scanncut n'aime pas les noms à rallonge, ~~e'est du vééu~~

- sélectionner votre fichier et allez dans placement



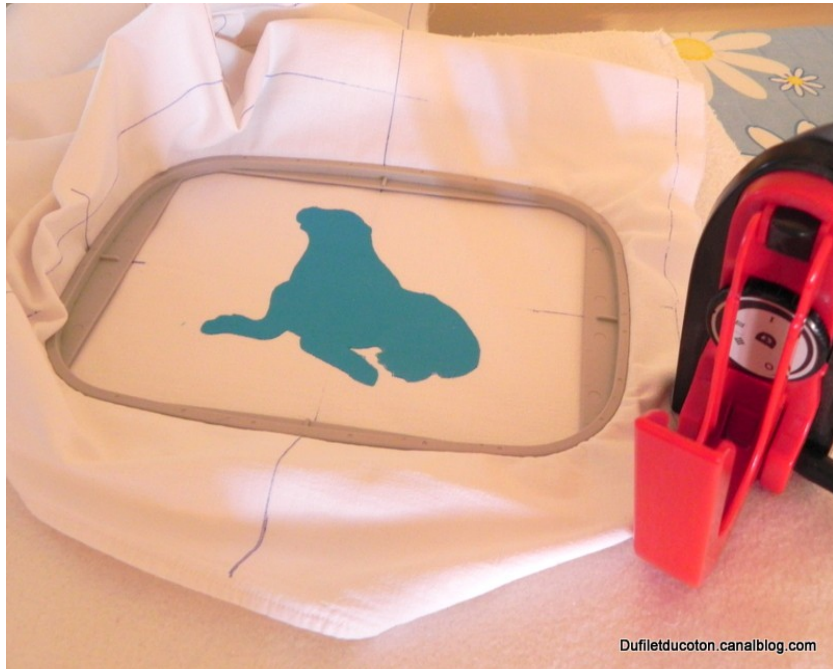
- placer votre future découpe à l'écran sur votre tissu visualisé
- choisissez découpe
- couper !



- Enlever l'excédent de tissu et retirer doucement votre découpe avec la spatule,
- Chauffez votre mini-fer et poser votre découpe sur votre **position d'appliqué** brodé précédemment,



- En prenant son temps, faire exactement coïncider les différents bords et repasser uniformément,



- Remettre le cadre dans la brodeuse et laisser la machine finir la broderie
- Admirez le résultat !!!!

