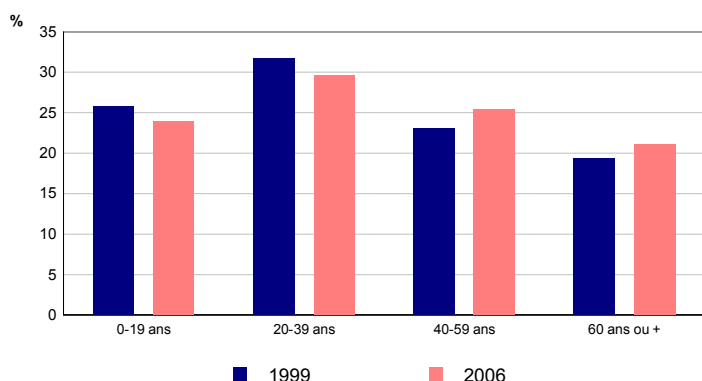


**Population**

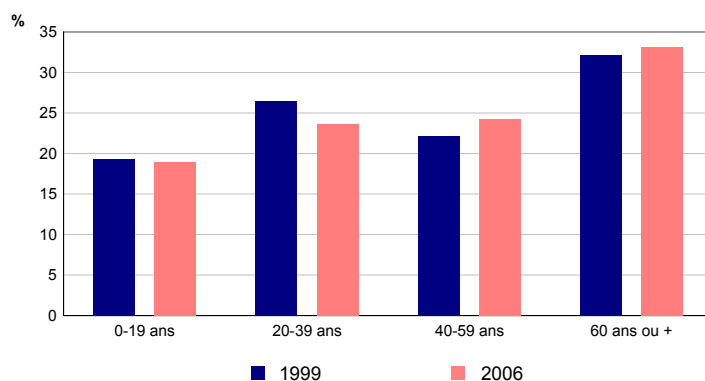
	2006	1999
<b>Population</b>	<b>8 239</b>	<b>8 509</b>
Part des hommes (%)	44,9	45,8
Part des femmes (%)	55,1	54,2

Depuis 1999, la population a diminué de 270 habitants, soit une baisse de 3,2%.

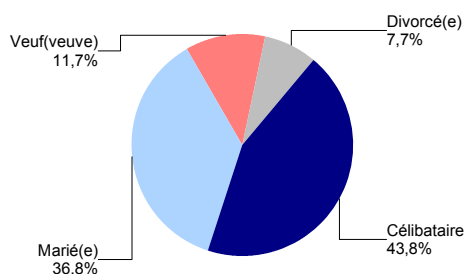
Sources : Insee, Enquête annuelle de recensement 2006  
 RP99 - Exploitations principales

**Répartition des hommes selon l'âge**


Sources : Insee, Enquête annuelle de recensement 2006  
 RP99 - Exploitations principales

**Répartition des femmes selon l'âge**


Sources : Insee, Enquête annuelle de recensement 2006  
 RP99 - Exploitations principales

**Etat matrimonial en 2006 des 15 ans ou plus**


Source : Insee, Enquête annuelle de recensement 2006  
 Exploitation principale

**Lieu de résidence 5 ans auparavant**

	2006
<b>Personnes de 5 ans ou plus habitant 5 ans auparavant :</b>	<b>7 866</b>
la même région (%)	91,1
la même commune (%)	71,7
le même logement (%)	57,9
une autre région ou à l'étranger (%)	8,9

Source : Insee, Enquête annuelle de recensement 2006  
 Exploitation principale

**Type d'activité**

	2006	1999
<b>Population</b>	<b>8 239</b>	<b>8 509</b>
Actifs	3 796	3 846
Actifs occupés (%)	41,0	39,7
Chômeurs (%)	5,0	5,5
Inactifs	4 443	4 663
Retraités ou pré-retraités (%)	26,6	22,3
Elèves, étudiants, stagiaires non rémunérés (%)	7,0	7,2
Autres inactifs (%)	20,3	25,3

Sources : Insee, Enquête annuelle de recensement 2006  
 RP99 - Exploitations principales

**Population active**

	2006	1999
<b>Population active (15-64 ans)</b>	<b>3 723</b>	<b>3 829</b>
Population active occupée	3 309	3 359
Chômeurs	414	470
Taux d'activité (%)	72,9	72,6
Taux de chômage (%)	11,1	12,3

Sources : Insee, Enquête annuelle de recensement 2006  
 RP99 - Exploitations principales

**Composition des ménages**

	2006	1999
<b>Nombre de ménages</b>	<b>4 051</b>	<b>3 882</b>
Part des ménages d'une personne (%)	49,2	43,4
Part des ménages dont la personne de référence est active (%)	57,5	59,0
Nombre moyen de personnes par ménage	1,9	2,1

Depuis 1999, la commune compte 169 ménages supplémentaires, soit une augmentation de 4,4%.

Sources : Insee, Enquête annuelle de recensement 2006 - RP99 - Exploitations principales

**Catégories de logements**

	2006	1999
<b>Ensemble des logements</b>	<b>4 462</b>	<b>4 343</b>
Résidences principales	4 051	3 882
Part dans l'ensemble des logements (%)	90,8	89,4
Résidences secondaires et logements occasionnels	90	133
Logements vacants	321	328

Sources : Insee, Enquête annuelle de recensement 2006  
RP99 - Exploitations principales

La commune compte 119 logements de plus qu'en 1999, ce qui représente une augmentation de 2,7%.

**Parc des résidences principales**

	2006	1999
<b>Ensemble des résidences principales</b>	<b>4 051</b>	<b>3 882</b>
dont		
- part des maisons (%)	41,2	40,8
- part des appartements (%)	57,1	55,1

Sources : Insee, Enquête annuelle de recensement 2006  
RP99 - Exploitations principales

**Caractéristiques des résidences principales**

	2006	1999
<b>Ensemble des résidences principales</b>	<b>4 051</b>	<b>3 882</b>
Part des propriétaires (%)	34,1	32,6
Part des locataires (%)	64,2	64,2
Part des résidences principales achevées avant 1949 (%)	31,2	29,3
Part des résidences principales achevées depuis 1999 (%)	4,4	///

Sources : Insee, Enquête annuelle de recensement 2006 - RP99 - Exploitations principales

**Ancienneté d'emménagement**

	2006
<b>Ancienneté d'emménagement dans la résidence principale :</b>	
- depuis moins de 5 ans (%)	41,1
- de 5 à 9 ans (%)	19,3
- 10 ans ou plus (%)	39,6
Ancienneté moyenne d'emménagement (années)	12

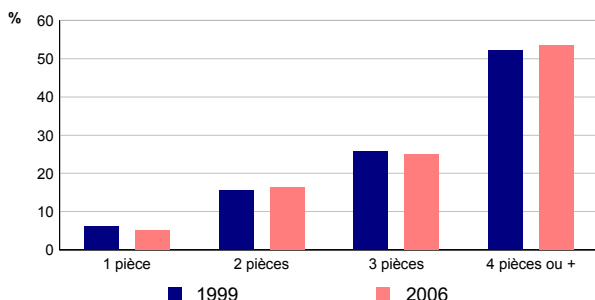
Source : Insee, Enquête annuelle de recensement 2006  
Exploitation principale

**Equipement des ménages**

	2006	1999
<b>Nombre de ménages</b>	<b>4 051</b>	<b>3 882</b>
Part des ménages occupant un logement équipé d'une installation sanitaire (%)	99,4	98,8
Part des ménages disposant au moins d'une voiture (%)	78,5	77,5

Sources : Insee, Enquête annuelle de recensement 2006 - RP99 - Exploitations principales

**Nombre de pièces des résidences principales**



Sources : Insee, Enquête annuelle de recensement 2006  
RP99 - Exploitations principales

**Nombre moyen de pièces**

	2006	1999
<b>Nombre moyen de pièces par résidence principale</b>	<b>3,8</b>	<b>3,7</b>
Nombre moyen de pièces par maison	5,0	4,7
Nombre moyen de pièces par appartement	3,1	3,0

Sources : Insee, Enquête annuelle de recensement 2006  
RP99 - Exploitations principales