

MAISON DE LA PIERRE

18-19 JUIN

SAINT MAXIMIN

Festival biennal de la pierre
dans tous ses états !

Thème 2016
le végétal



MAISON DE LA PIERRE
Oise de l'Oise

Fête de la Pierre

maisondelapierre-oise.fr

Creation: www.doncarmeleon.net - Photos Maison de la Pierre DR



La Fête de la pierre

un week-end
convivial et festif en
perspective !

La Fête de la pierre offrira à chacun la possibilité d'être acteur de cette manifestation et de découvrir mille et une facette de la pierre du Sud de l'Oise.

Des savoir-faire : concours de sculpture, compagnonnage, tailleurs de pierre, artistes,

Des découvertes : initiation à la taille de pierre, la géologie ou l'escalade.

Et des surprises en perspective : balades souterraines en poney, ateliers médiévaux, spectacles, visites et animations souterraines...



© Marc-Olivier Lacaille

Nos visiteurs, petits et grands, pourront se frotter à la pierre dans toute sa dimension.

Une journée riche en découvertes à passer en famille ou entre amis !



**Avis aux
curieux...**

Contacts

Maison de la pierre

22 rue Jean Jaurès 60740 SAINT-MAXIMIN

Tél. 03 44 61 18 54 / Fax. 03 44 28 33 61

www.maisondelapierre-oise.fr

La Fête de la pierre :

Retrouvez le programme !

Les animations / spectacles :

- Balades en poneys dans la carrière souterraine samedi et dimanche de 11h à 19h
- Spectacle *Le bal des casse-cailloux* dimanche de 17h30 à 18h50
- Campement médiéval par la *Compagnie des Fer-vêtus* samedi et dimanche de 11h à 19h.
Spectacles samedi à 13h45, 15h15, 16h45, 18h et dimanche à 12h15, 13h45, 15h15, 16h40
- Machines de guerre médiévales présentées par *Machina silente* samedi et dimanche de 11h à 19h.
Spectacles samedi à 14h, 15h30, 17h, 18h15 et dimanche à 11h30, 13h, 14h30, 16h
- Randonnée pédestre de la pierre : dimanche 19 juin, départ de Saint-Vaast-lès-Mello à 8h30. Tarif de 5 €. Rens : Office de tourisme Pierre Sud Oise : 03 44 56 38 10 / contact@otpsa.fr
- Concours de sculpture pros et amateurs *La rencontre des gradines* sur le thème du végétal, samedi de 9h à 19h et dimanche de 8h30 à 17h30 - remise des prix à 19h le dimanche 19 juin
- Visites gratuites de l'église de St-Maximin samedi de 14h30 à 15h30 et de 16h à 17h.
Rens : Office de tourisme Pierre Sud Oise : 03 44 56 38 10 / contact@otpsa.fr
- Balades contées dans la carrière Parrain à 14h et 16h le samedi et le dimanche.
Payant : 4,5€ pour adultes et gratuit pour les mineurs
- Visites guidées de la carrière Parrain à 12h, 13h, 15h, 17h et 18h samedi et dimanche
Payant : 4,5€ pour adultes et gratuit pour les mineurs

- Interludes musicales :

- Samedi 18 juin : quintet de cuivres *Eolides* : de 14h30 à 17h
- Dimanche 19 juin : *Four seasons* (chanson folk, bossa nova, chanson française) à 14h30, 15h30, 16h et 17h
- Maman n'veut pas* (musique New Orléans) à 12h30, 14h et 15h30

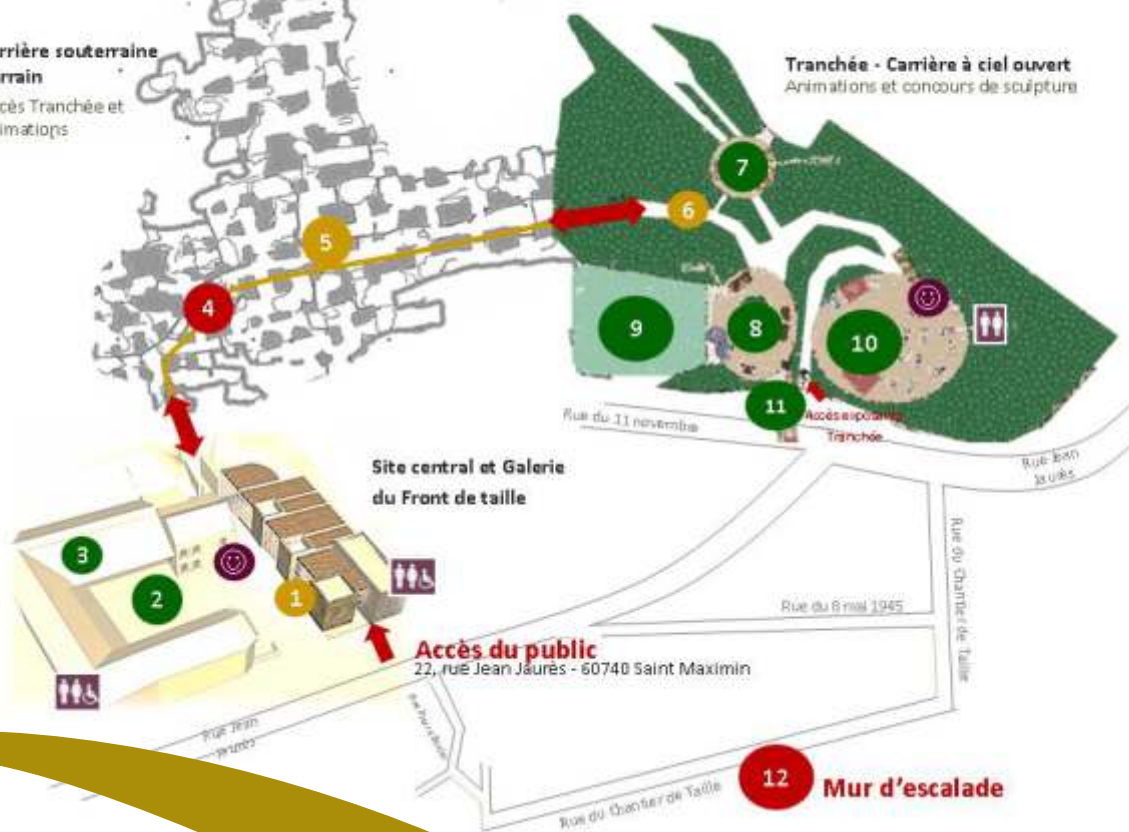
Les exposants et ateliers en continue

- Les Ouvriers de l'Art Royal (atelier taille de pierre enfants)
- Associations Carrières et patrimoine et OCRA
- L'entreprise de taille de pierre Xavier Questiaux
- Steve Paton, tailleur de pierre meilleur ouvrier de France
- Les compagnons passants tailleurs de pierre
- Rocamat, pierre naturelle
- L'atelier municipal de sculpture de Saint-Maximin
- Des sculpteurs amateurs du Grand bassin creillois
- Le centre de formation des Ateliers de la Pierre d'Angle
- La formation initiale Taille de pierre du lycée de l'Acheuléen
- TDS, vente d'outils professionnels
- L'accueil de loisirs et la médiathèque de Saint-Maximin : réalisation de cairns avec les enfants
- L'atelier de sculpture de Mounir Chaïbi
- L'atelier Paris ateliers
- Le Club du vieux manoir
- L'association Opale de l'Institut Polytechnique LaSalle Beauvais
- L'Atelier moulage de végétaux par Marine Coutelas
- L'Atelier gourmand : atelier culinaire
- Les mines du Roi nain
- L'Office de tourisme Pierre Sud Oise
- La Maison du tourisme de l'Agglomération Creilloise
- Le Pass'Oise Découverte par le Pavillon de Manse, la Clouterie Rivierre et le Musée de la Nacre
- Le Parc Naturel Régional Oise Pays de France
- L'atelier de sculpture sur bois
- L'exposition *Gisants* par Julie Demesse
- La projection en continue d'un film sur un chantier souterrain
- La présentation de la pierre de Vernon par le club 41
- La présentation du granit de la Creuse par professionnels de la pierre D. Delprato et R. Marchio, (le dimanche)
- L'INERIS (risques souterrains)
- La maison d'édition Vial (ouvrages de référence sur les métiers d'artisanat d'art)
- Le club Sud Oise Escalade (initiations uniquement le samedi 18 juin de 14h à 17h)
- L'association Histoire de vies
- Stands de restauration salée et sucrée en continue par le Vexin Burger Truck, M. Martin

Fête de la pierre – 18/19 juin 2016

Carrière souterraine Parrain
Accès Tranchée et animations

Tranchée - Carrière à ciel ouvert
Animations et concours de sculpture



- 1 **Accueil** 
Boutique
Billetterie animations souterraines
- 2 Organismes touristiques
PNR Oise Pays de France
Atelier cuisine/ Atelier Gourmand
charcuterie et restauration
Balades en poney
- 3 Initiation géologie, association Opale
Lycée l'Acheuléen
Histoires de vies
- 4 **Traversée de la carrière souterraine**
Accès Tranchée ...et diverses surprises !
- 5 **Départ de visites guidées de la carrière souterraine & balades contées**
- 6 **Billetterie animations souterraines**

Points restauration 

- 7 TDS vente d'outils professionnels
Club du Vieux Manoir
Carrières et Patrimoine & OCRA
Paris Ateliers
Rocamat Pierre Naturelle
Xavier Questiaux
Steve Paton
- 8 **Concours de sculpture**
Club 41
Compagnons Passants
Atelier de la Pierre d'Angle
- 9 **Jardin potager**
Atelier de moulage de végétaux
Ateliers de sculpture sur bois
Ateliers municipaux : sculpture, médiathèque
et Accueil de loisirs
Sculpteurs bénévoles
- 10 Animations médiévales
- 11 Spectacles
Remise des prix du concours de sculpture
- 12 **Mur du Larris : initiation à l'escalade**

Pour venir, rien de plus simple !

SNCF :

Gare de Chantilly / Gouvieux
ou gare de Creil

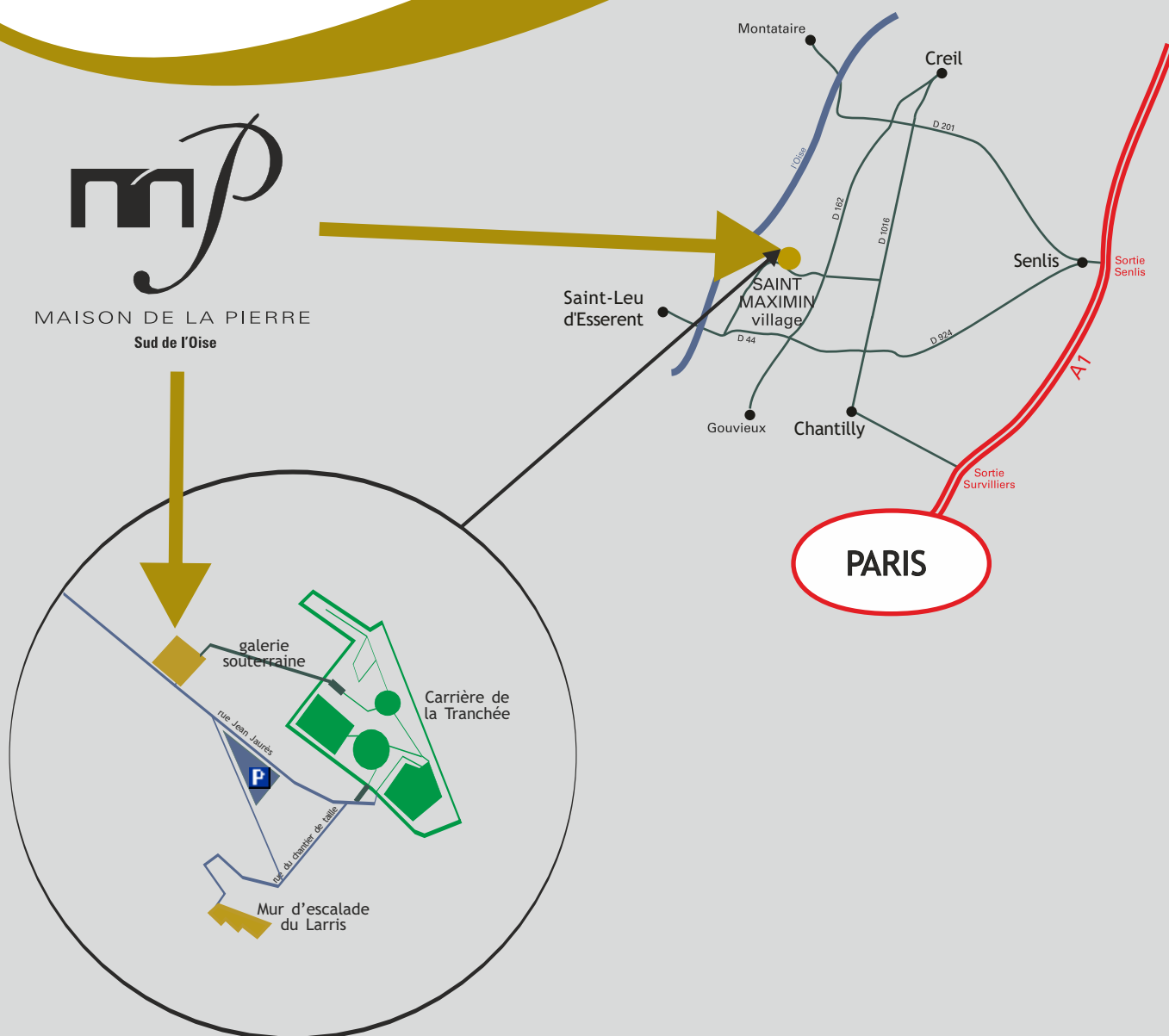
BUS :

Creil / Chantilly (ligne 4)
Creil / St-Leu d'Esserent (ligne Emeraude et Ambre)
Arrêt Mairie

Coord. GPS :

49° 13'20"N - 2° 26'39"E

A seulement
46 km de Paris !



MAISON DE LA PIERRE
Sud de l'Oise