

# Boîte à dragées Lilou (2 pages)



POUR 8 BOÎTES (1 GÂTEAU)

Matériel :

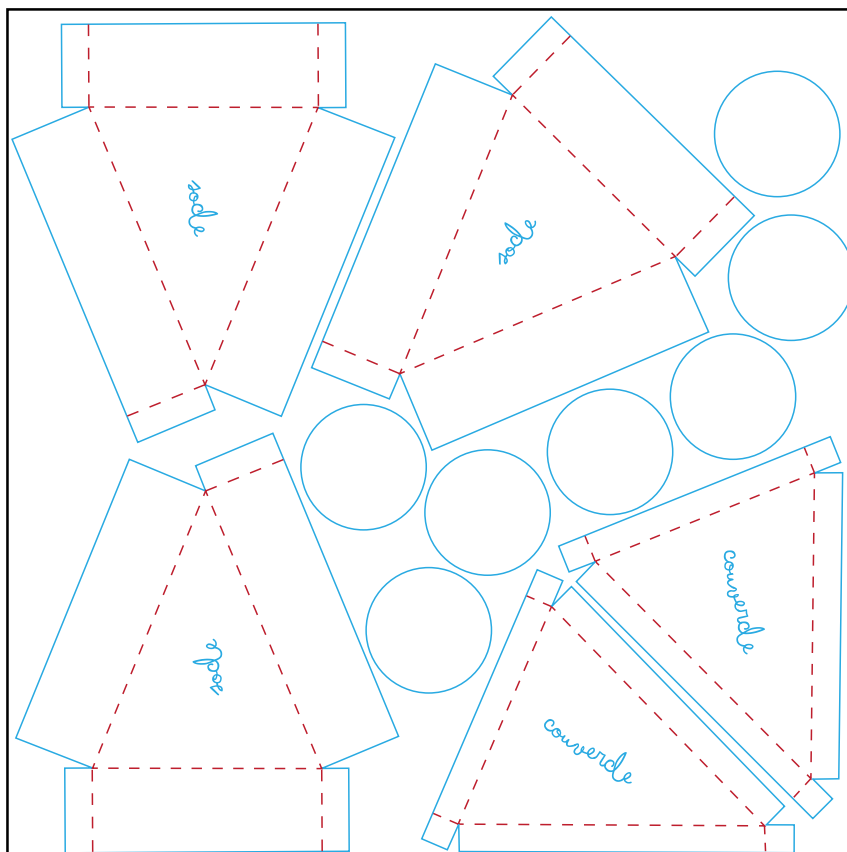
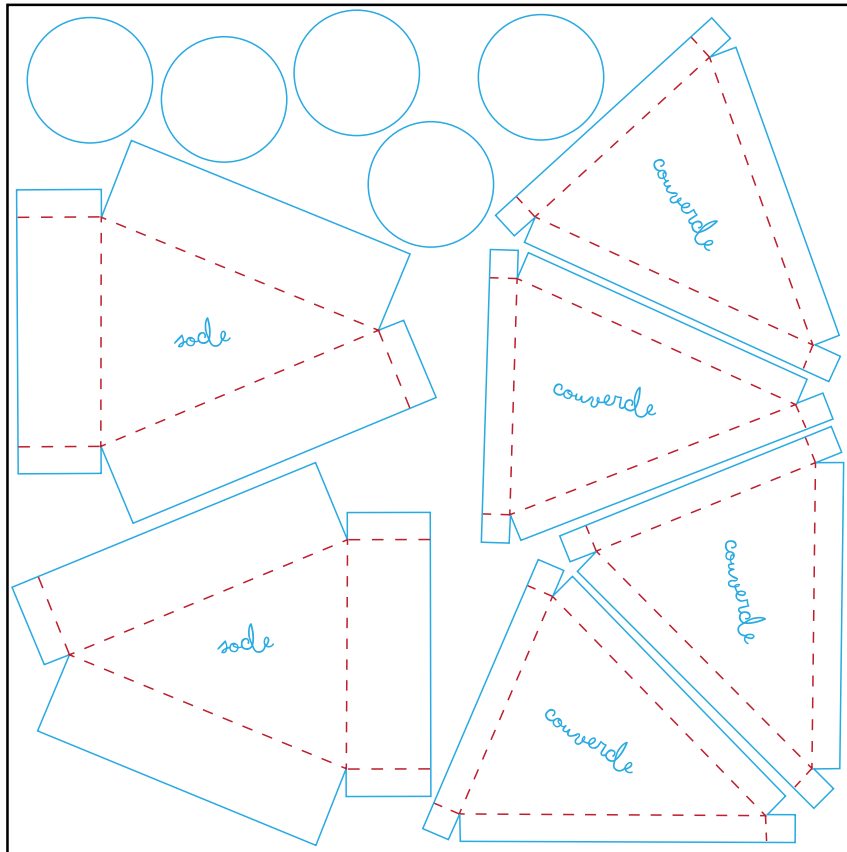
- 3 feuilles imprimées 30x30 cm
- Ciseaux
- Point de colle

## FICHE TECHNIQUE

- 1 Retracez ou imprimez les gabarits à télécharger et découpez les (vous vous en servirez pour reporter plusieurs fois les formes de découpe)
- 2 Sur les feuilles Lilou n°6 :  
feuille 1 : positionnez vos gabarits découpés de façon à tracer 2 socles et 4 couvercles (Schéma 1)  
feuille 2 : positionnez vos gabarits découpés de façon à tracer 3 socles et 2 couvercles (Schéma 2)  
feuille 3 : positionnez vos gabarits découpés de façon à tracer 3 socles et 2 couvercles (Schéma 2)  
Veillez à repérer et tracer les ligne pointillée (ligne de pliages)
- 3 Découpez chacune des formes tracées.
- 4 Pliez les socles et couvercles en intervertissant les couleurs (exemple couvercle rose, socle beige)
- 5 Encollez les languettes, puis assemblez socles et couvercles
- 6 Décorez puis disposez vos boîtes de façon à former un gâteau.

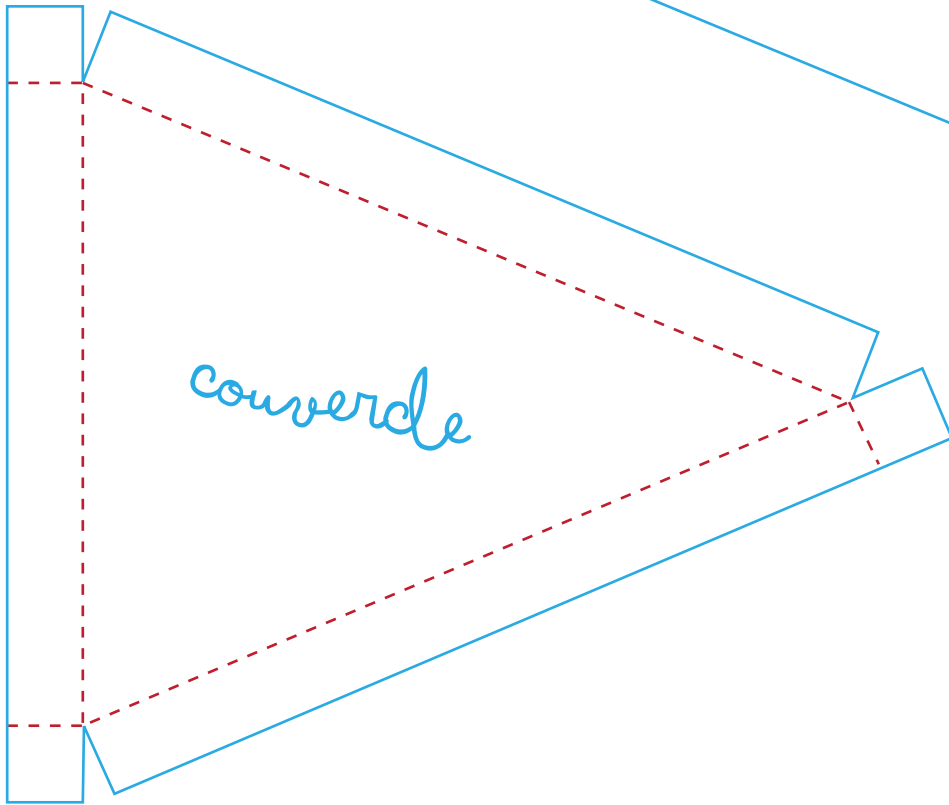
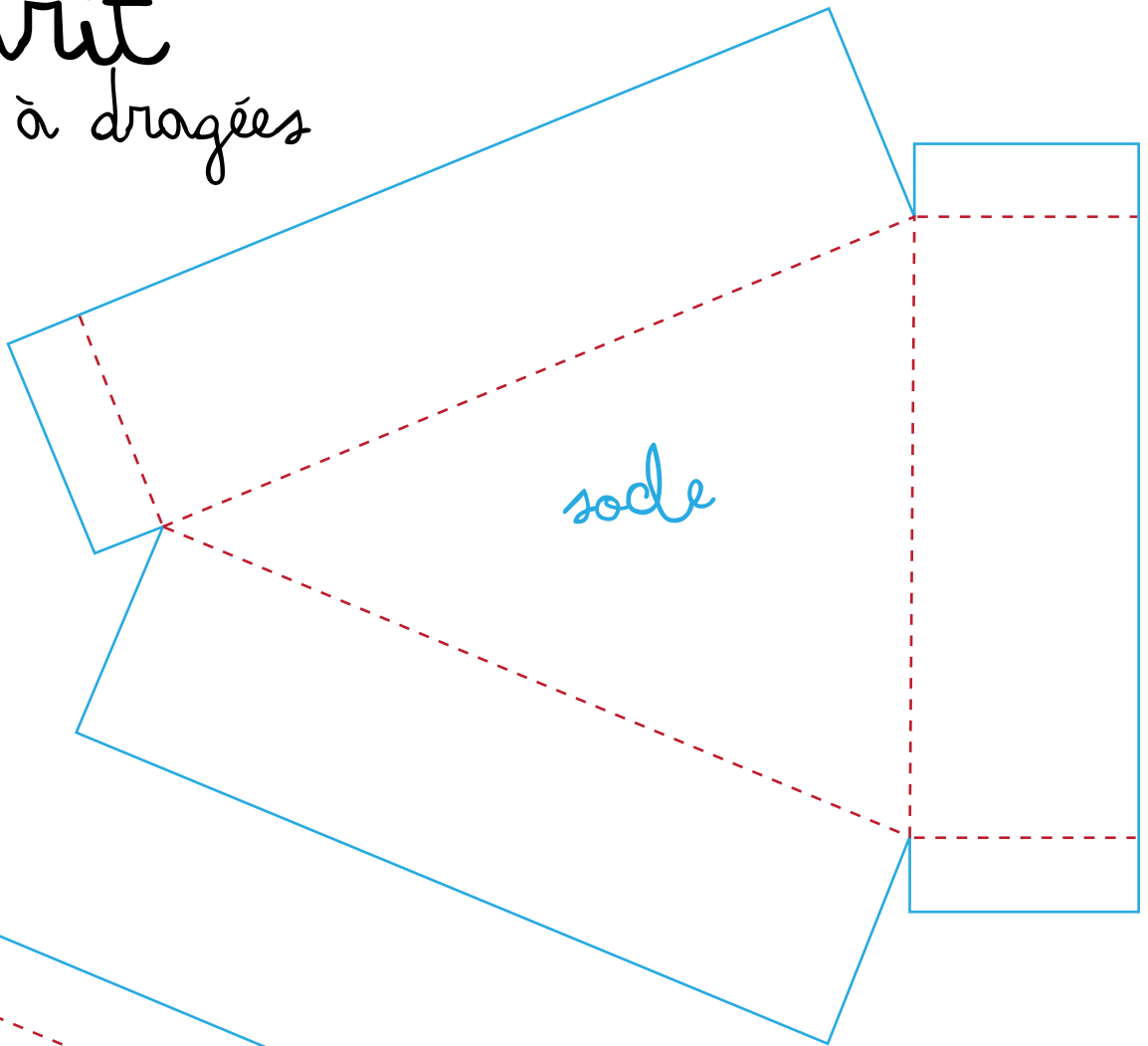


# Boîte à dragées Lilou (suite)



# galarit

boîte à dragées



## légende

-  découper
-  plier

