

## **Echarpe capuche**



Fourniture : 4 écheveaux de lana d' Oro en Cascade Yarns

Aiguilles : 4,5

Monter 62 mailles : 6 mailles pour le point de riz, 12 m torsades, 1m env, 24 m.torsades centrales,1 m. env, 12 m. torsades, 6 m point de riz.

Tricoter en point de riz sur 8 rangs puis suivre le diagramme.

Répéter environ 34 fois le diagramme puis terminer par 8 rangs de point de riz.

Plier l'écharpe en deux et coudre sur environ 20 cm.

Bon tricot

pour tout contact : [www.182110.canalblog.com](http://www.182110.canalblog.com)

 maille endroit

 maille envers



2 m. croisées vers la droite



2 m. croisées vers la gauche



3 m. croisées vers la droite



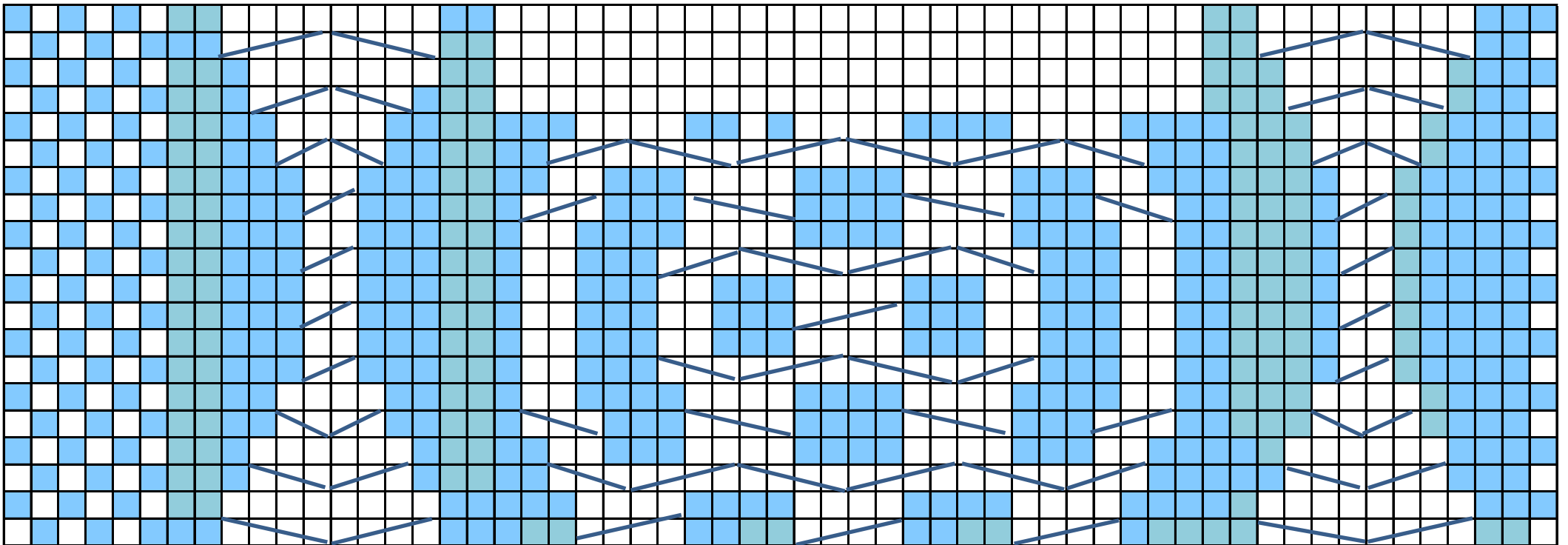
3 m. croisées vers la gauche



4 m. croisées vers la droite



4 m. croisées vers la gauche



+

5 mailles pt de riz



