

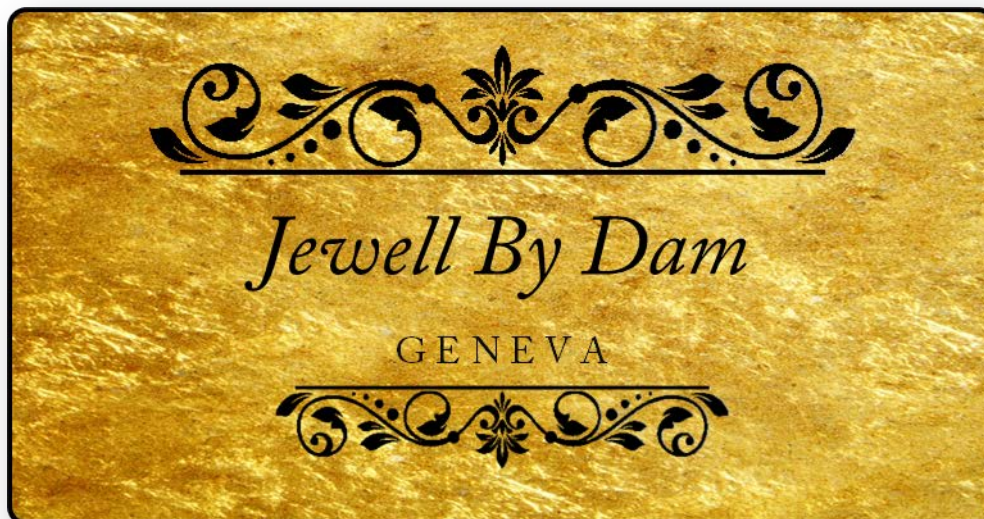
**Création maison de broches aimantées en résine.  
Découvrez une nouvelle bijouterie d'art novatrice.**

- Pierres, géodes et minéraux sont sublimes par la résine. Laissez-vous tenter...
- La broche tient grâce à un support magnétique : fini les trous dans les vêtements !
- Sublimez vos col de chemises et vos blazers avec ces magnifiques créations faites main.
- Utilisez votre nouveau bijou pour refermer un châle ou décorer un col de pull.

Support magnétique : aimant en néodyme  
Aucun contact direct avec la peau.  
Fait main en Suisse à Genève.

## **Entretien de votre broche en résine**

- Votre broche supporte de passer à la lessive. J'ai testé pour vous :-)
- Protégez votre bijoux de toute pression inopinée : doigts, objet durs, chocs etc.
- Si des traces de doigts marquent légèrement la résine et la matifient, vous pouvez utiliser un produit légèrement abrasif avec un chiffon microfibre doux pour retrouver la brillance et l'éclat d'origine.
- Les aimants en néodyme utilisés comme support permette une traction de 1.8 kg, ce qui est largement suffisant pour les habits. Toutefois leur revêtement est suffisamment fragile pour ne pas apprécier d'être entrechoqué en permanence, même juste pour jouer avec. Si votre aimant devait être ébréché, contactez-moi et nous trouverons une solution ensemble.



### **Délai de création**

Le délai de création des pièces est actuellement de 7 jours. Les modèles proposés à la vente sont préparés à l'avance incluant les 4 premiers jours de création. La résine est appliquée lors de la commande et les 3 jours ouvrables de traitement sont nécessaires pour créer votre broche aimantée en résine. L'objet est donc créé pour vous lors de la commande. De légères variations de répartition de la résine peuvent exister entre les différentes pièces d'un même modèle, malgré tout le soin apporté.

### **Extra**

Pour des quantités plus importantes, où une image personnalisée (badge pour une association, école, fédération, etc.) veuillez me contacter avant.

### **Origine des images**

Les images utilisées pour réaliser ces broches proviennent de collections privées, publiques, et d'Internet. Le concept est de faire vivre les minéraux, pierres précieuses et semi-précieuses au-delà des habitudes. Les modèles d'images utilisés représentent le minéral déjà taillé, mais pas encore serti ou inclus sur un bijou afin de pas voler la propriété intellectuelle d'un créateur de bijoux.

### **International**

Les bijoux sont fabriqués à Genève, la livraison postale en Suisse est donc possible. N'hésitez pas à me contacter au préalable.

*Jewell ByDam*

*Sublimez votre différence !*

[dama.fontaine@gmail.com](mailto:dama.fontaine@gmail.com)

+41787738741